



Обратная связь экспертной группы заочного этапа оценки материалов

Анализ материалов участников краевого конкурса методических служб образовательных организаций Приморского края, реализующих программы среднего профессионального образования

Проблема достоверности материалов

При оценке материалов участников выявлены существенные проблемы, снижающие доверие к представленной информации и затрудняющие объективную оценку методического опыта.

Отсутствие подтверждающих материалов

Материалы не содержат фотографий мероприятий, сертификатов участников, ссылок на публикации или другие доказательства реализации описанных практик

Недостаток конкретики

Обобщенная информация о трансляции методического опыта на уровне организации, муниципалитета или региона без указания конкретных мероприятий и результатов

Расплывчатые формулировки

Фразы вроде «распространяем опыт» требуют уточнения: какие именно мероприятия проводились, на каких площадках, какова была цель и аудитория



Результативность и системность методической деятельности

Ключевое различие между случайным успехом и устойчивым результатом заключается в наличии системы работы методической службы.

✗ Отсутствие системы

Победитель в конкурсе — результат случайного стечения обстоятельств, а не продуманной работы методслужбы

Нет четкого понимания: какие конкретно действия методической службы привели к результату

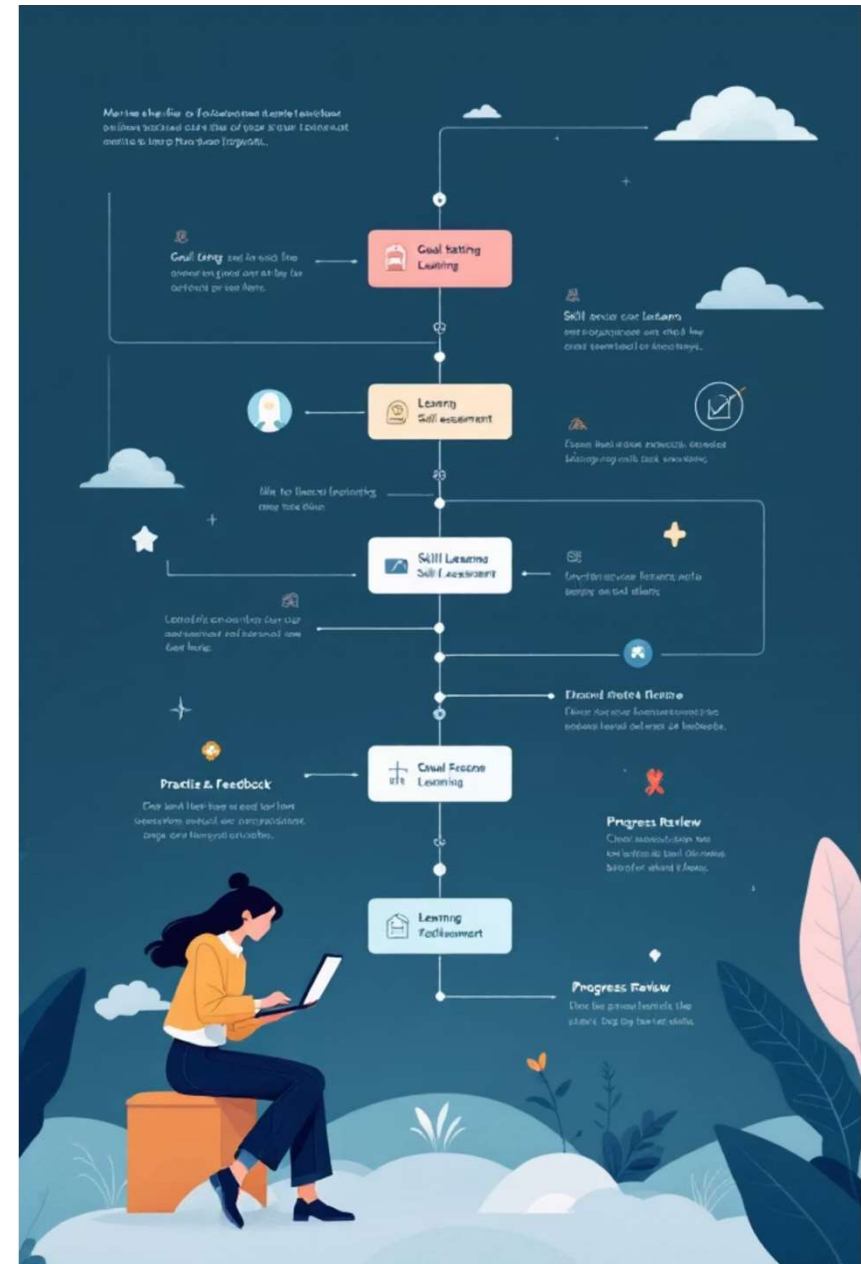
✓ Системный подход

Опыт экспертов на межрегиональных площадках и их самообразование по модулям

Проведение кластерной тренировки и повышение внутренней конкуренции

Включение педагогического трека и обновление материально-технической базы

Подготовка финалиста силами всех колледжей региона





Искусственный интеллект: возможности и риски

Схожим образом, как в 2010 году дизайн перешел от кислотных цветов и анимации к сдержанному стилю, сегодня необходим переход от шаблонного текста к живому, аутентичному изложению опыта.

Красные флаги

- Заглавные буквы после пробела
- Несогласованный, несвязный текст
- Однотипный, шаблонный язык
- Отсутствие уникальности

✓ Правильное использование ИИ

- Разработка качественных промптов
- Добавление контекста об организации
- Подчеркивание уникальности методслужбы
- Проверка и редакция результатов

- ❗ Использование ИИ оправданно только при условии подготовки детальных промптов с конкретной информацией об уникальности вашей методической службы